

Gleitschleifanlagen

MetaLine® Serie 700 – Reparatur- und Beschichtungs-Werkstoffe für die Trowalisierung

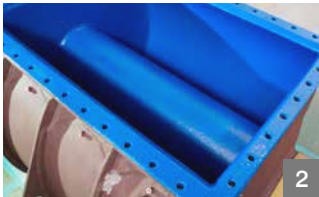
Spachtel-, gieß- und sprühbare Reparatur-Werkstoffe für Belagsausbesserungen oder Neubeschichtungen ohne die Entfernung des Altbelages.

Einsatzbereiche

- Gleitschleiftröge und -wannen
- Ausleitbleche und Siebe
- Besteck-Poliertrommeln
- Nass- und Trockenschleifprozesse
- Granulattrockner
- Scheuertrommeln
- Schleuderkörbe
- Scheuerglocken
- Felgenpolieranlagen



1



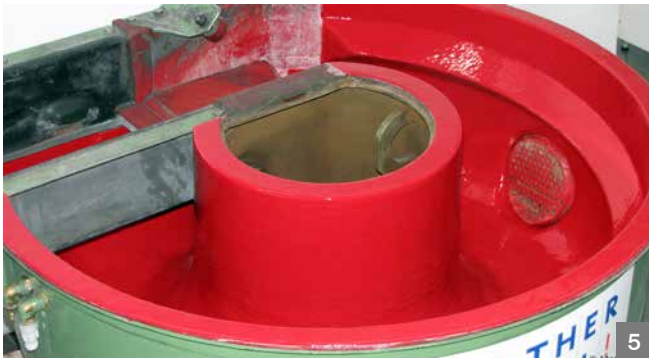
2



3



4



5



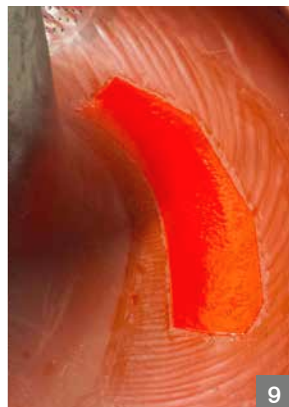
6



7



8



9

Vorteile

- genauso verschleißfest wie originale PUR-Auskleidungen oder Gummierungen
- lokale Reparaturen können im eingebauten (aber entleerten) Zustand durchgeführt werden
- der Altbelag darf durch Hydrolyse aber NICHT vorgeschädigt sein

