

Druckwasserleitungen

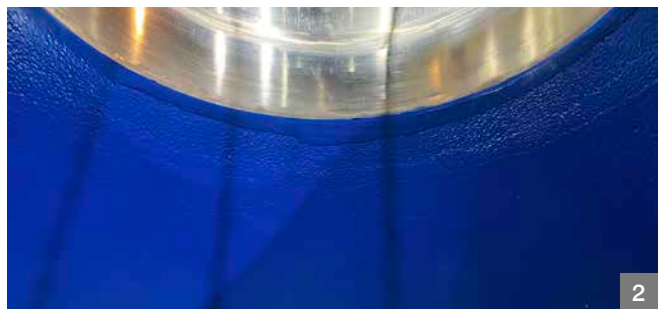
MetaLine® Serie 700 – Nachhaltiger Verschleißschutz für Wasserkraft-Anlagen

Wasserführende Bereiche zum und nach dem Turbinenlaufrad sind partiell erheblichen Belastungen durch Verwirbelungen, Kavitation oder Feststoffbeaufschlagung ausgesetzt. MetaLine® Beschichtungen „panzern“ diese Bereiche weich gegen Wechselbeanspruchungen.

Leistungsfähiger als jedes Farbsystem, beständiger als Stahl, wirtschaftlicher als Epoxykeramik.

Einsatzbereiche

- Druckrohre
- Saugrohre
- Wasserbremsen
- Steigleitungen
- Krümmer / Hohlstrahlschieber



Vorteile

- Visuelle Verschleißkontrolle durch Farbwechsel innerhalb des Schichtaufbaues
- Elektrische Isolator-Eigenschaften verhindern galvanische Korrosion und Lochfraß
- Lokal armierbar durch Metallgeflecht oder Kunststoffgewebe



MetaLine Surface Protection GmbH | DE-71157 Hildrizhausen (Germany) | Robert-Bosch-Str. 5-11
Tel. +49 (0)7034 3100-0 | Fax +49 (0)7034 3100-5 | www.metaline.com | info@metaline.de

Technische Änderungen vorbehalten! Die Informationen und Anwendungsbeispiele in dieser Übersicht erfolgen nach bestem Gewissen. Sie gelten jedoch auch in Bezug auf Schutzrechte Dritter als unverbindlich und entbinden den Anwender nicht, die Produkte und Verfahren für die beabsichtigte Verwendung auf ihre Eignung und Werkstoff-Verträglichkeit selbst zu überprüfen. Für Anwendungsergebnisse übernehmen wir keine Garantie. Copyright by MetaLine Surface Protection GmbH, DE-71157 Hildrizhausen (1960 - 2023). MetaLine ist eingetragenes Warenzeichen unseres Hauses.