



Kugelventile

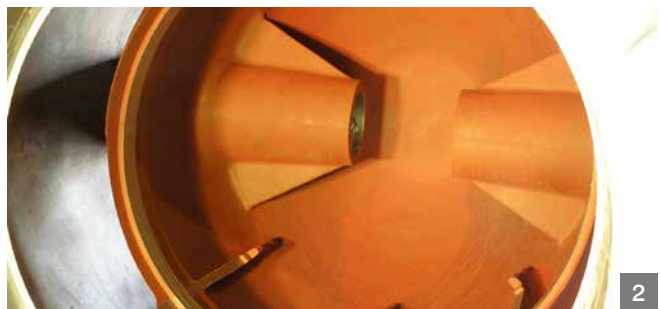
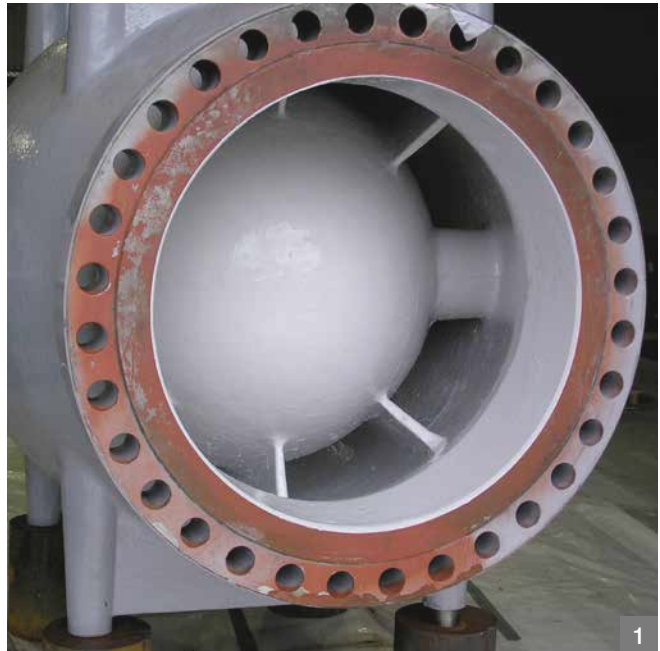
MetaLine® Serie 700 – Verschleißschutz für die Durchflussmengen-Regelung

Der Guss großer Kugelventile für eine saudi-arabische Wasserleitung zeigte Undichtigkeiten und drohte zu Bauverzögerungen der Pipeline zu führen. Die Neufertigung hätte Monate gedauert. Abdichtungsversuche mit Epoxykeramiken scheiterten durch Rissbildung in der Beschichtung bei einem Prüfdruck von 150 bar.

MetaLine® Mitarbeiter konnten das Problem vor Ort mit einer 2 mm bis 5 mm dicken Elastomerbeschichtung zeitnah & professionell lösen.

Einsatzbereiche

- Kugelventile



Vorteile

- geeignet für Strömungs-Geschwindigkeiten von bis zu 50 m/s
- völlig schrumpf- & quellfrei während der Verfestigung
- mehrstufiger Schichtaufbau zur Verringerung der Grenzflächen- und galvanischen Korrosion



MetaLine Surface Protection GmbH | DE-71157 Hildrizhausen (Germany) | Robert-Bosch-Str. 5-11
Tel. +49 (0)7034 3100-0 | Fax +49 (0)7034 3100-5 | www.metalline.com | info@metalline.de

Technische Änderungen vorbehalten! Die Informationen und Anwendungsbeispiele in dieser Übersicht erfolgen nach bestem Gewissen. Sie gelten jedoch auch in Bezug auf Schutzrechte Dritter als unverbindlich und entbinden den Anwender nicht, die Produkte und Verfahren für die beabsichtigte Verwendung auf ihre Eignung und Werkstoff-Verträglichkeit selbst zu überprüfen. Für Anwendungsergebnisse übernehmen wir keine Garantie. Copyright by MetaLine Surface Protection GmbH, DE-71157 Hildrizhausen (1960 - 2023). MetaLine ist eingetragenes Warenzeichen unseres Hauses.